
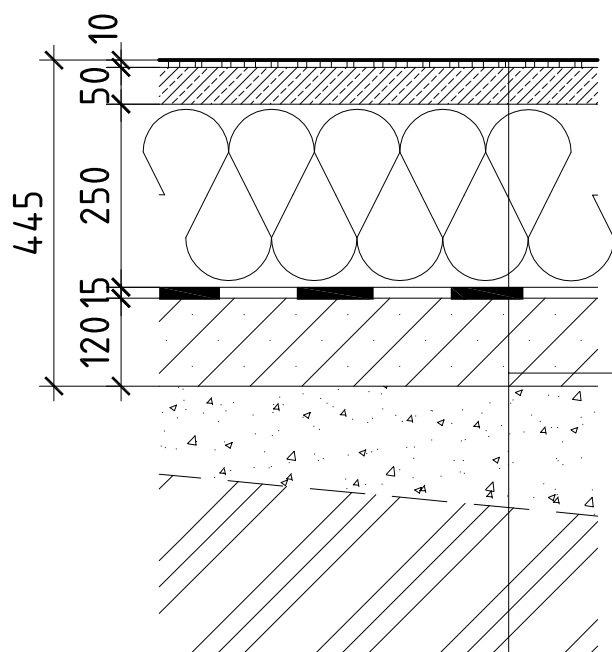


# VÝPIS STAVEBNÍCH KONSTRUKCÍ

±0,000 = 354,650 m.n.m. Bpv. / SOUŘADNICOVÝ SYSTÉM S-JTSK  
= ÚROVEŇ PODLAHY VSTUPU - ZÁDVEŘÍ

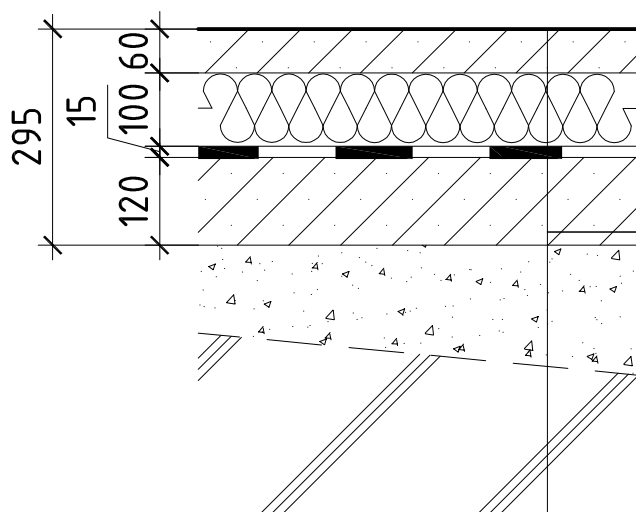
DRUH PRÁCE	BAKALÁŘSKÁ PRÁCE			VYSOKÉ UČENÍ TECHNICKÉ V BRNĚ FAKULTA STAVEBNÍ ÚSTAV POZEMNÍHO STAVITELSTVÍ	
VYPRACOVAL	Tomáš Sháněl, DiS.				
KONTROLOVAL	Ing. Bohuslav Brukner				
STAVEBNÍK	manželé Shánělovi, Johnova 288, Nové Město nad Metují, 549 01				
MÍSTO STAVBY	Nové Město nad Metují, ul. Rovná pč.854/16,kú 706442,čp 854/16				
NÁZEV STAVBY	Rodinný dům v Novém Městě nad Metují				
STAVEBNÍ OBJEKT	ČÍSLO 01		FORMÁT	2x A4	
ČÁST	D.1.1 Architektonicko-stavební řešení		DATUM	05/2014	
OBSAH:	VÝPIS STAVEBNÍCH KONSTRUKCÍ		STUPEŇ PD	DPS	
			MEŘÍTKO 1:10	Č. VÝKRESU D.1.1.13	

## S1 - PODLAHA - OBYTNÝ PROSTOR



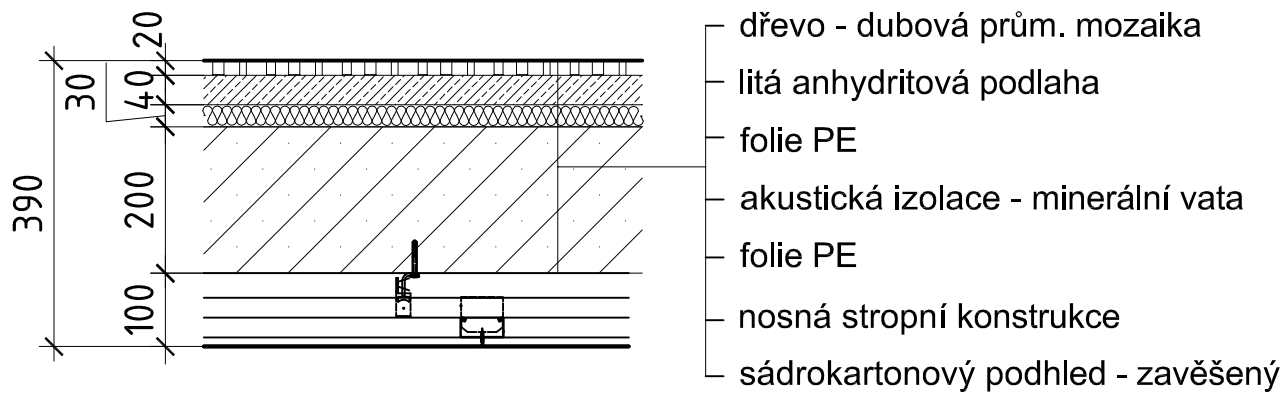
- dřevo - dubová prům. mozaika
- litá anhydritová podlaha
- folie PE
- tepelná izolace EPS
- hydroizolační souvrství
- bet. základová deska
- štěrkový podsyp-hutněný
- rostlá zemina

## S2 - PODLAHA - TECHNICKÉ ZÁZEMÍ

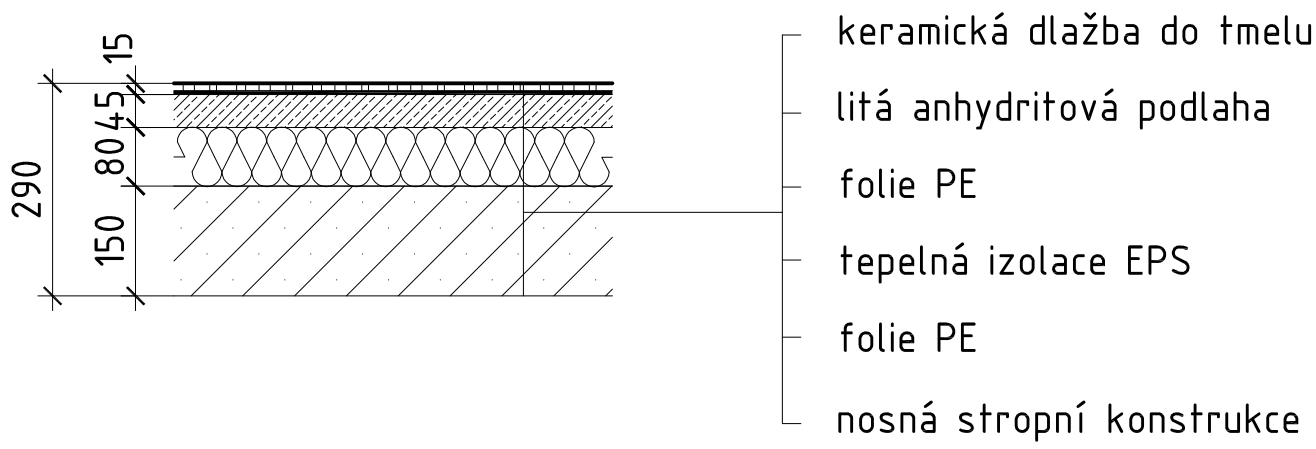


- betonová mazanina gletovaná
- folie PE
- tepelná izolace EPS
- hydroizolační souvrství
- bet. základová deska
- štěrkový podsyp-hutněný
- rostlá zemina

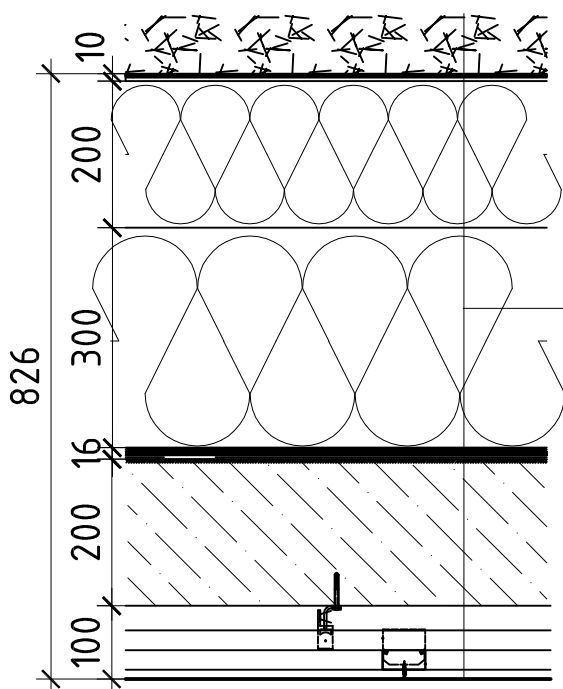
## S3 - PODLAHA - 1. PATRO



## S4 - PODLAHA - ZÁDVEŘÍ

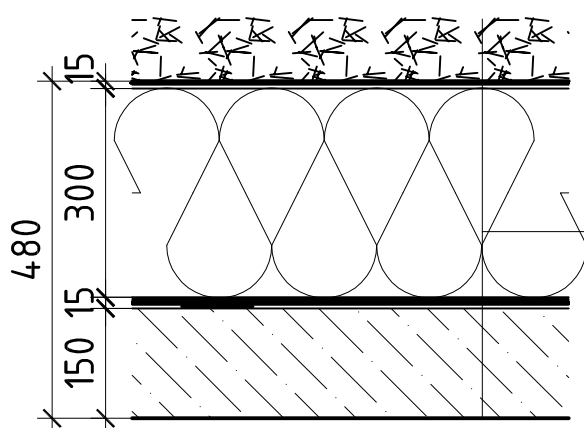


## S5 - STŘEŠNÍ PLÁŠŤ



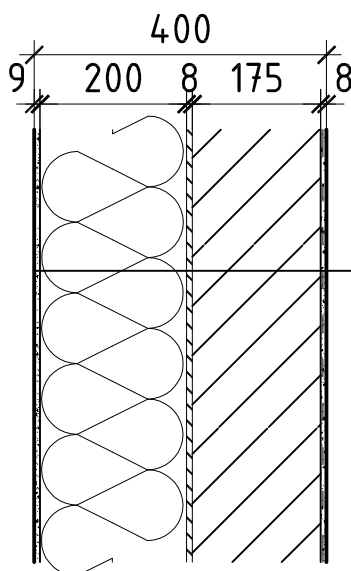
- Prané říční kamenivo fr. 16-32
- Separační a ochranná geotextilie
- Střešní hydroizolační mPVC fólie
- Podkladní separační textilie
- Tepelná izolace EPS -spádové klíny 2%
- Tepelná izolace EPS
- Podkladní separační textilie
- Parotěsná zábrana
- Stropní konstrukce
- Vzduchová mezera
- Sádrokarton podhled

## S6 - STŘEŠNÍ PLÁŠŤ - ZÁDVEŘÍ



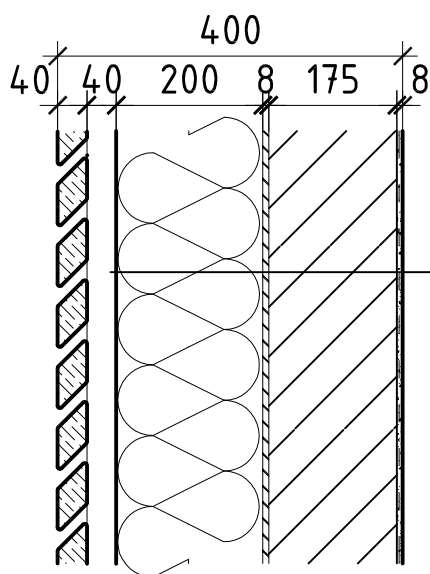
- Prané říční kamenivo fr. 16-32
- Separační a ochranná geotextilie
- Střešní hydroizolační mPVC fólie
- Podkladní separační textilie
- Tepelná izolace EPS -spádové klíny 2%
- Tepelná izolace EPS
- Podkladní separační textilie
- Parotěsná zábrana
- Nosná konstrukce stropu  
- pohledový beton

## S7 - OBVODOVÁ STĚNA OMÍTKA



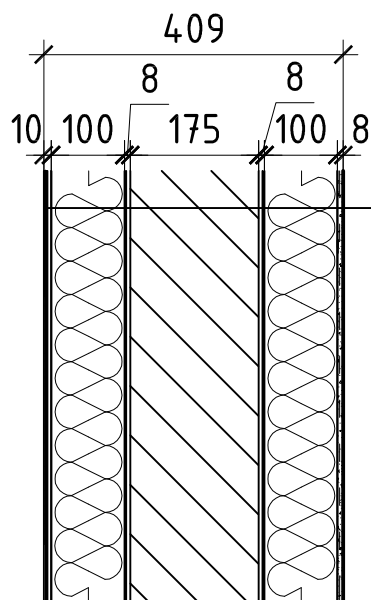
- Vnitřní dvouvrstvá sádrová omítka  
s vloženou perlínkou a gletovaným povrchem
- Polymercementový můstek Kontakt SX
- Vápenopískový kvádr Sendwix tl.175mm
- Lepidlo stěrkovací hmota (135 š/ flex T)
- Izolační desky z EPS 100 S
- Lepidlo stěrkovací hmota (135 š/ flex T)  
+ armovací mřížka R 131
- Penetrace
- Šlechtěná omítka

## S8 - OBVODOVÁ STĚNA OBKLAD



- Vnitřní dvouvrstvá sádrová omítka  
s vloženou perlínkou a gletovaným povrchem
- Polymercementový můstek Kontakt SX
- Vápenopískový kvádr Sendwix tl.175mm
- Lepidlo stěrkovací hmota (135 š/ flex T)
- Izolační desky z minerálních desek  
a dřevěný ramenát pro dřevěnou fasádu
- Difuzní fólie
- Dřevěný obklad, sibiřský modřín,  
tenkovrstvá lazura

## S9 - OBVODOVÁ ATIKA



- Střešní hydroizolační mPVC fólie
- Izolační desky z EPS 100 S
- Lepidlo stěrkovací hmota (135 š/ flex T)
- Vápenopískový kvádr Sendwix tl.175mm
- Lepidlo stěrkovací hmota (135 š/ flex T)
- Izolační desky z EPS 100 S
- Lepidlo stěrkovací hmota (135 š/ flex T)
- + armovací mřížka R 131
- Penetrace
- Šlechtěná omítka